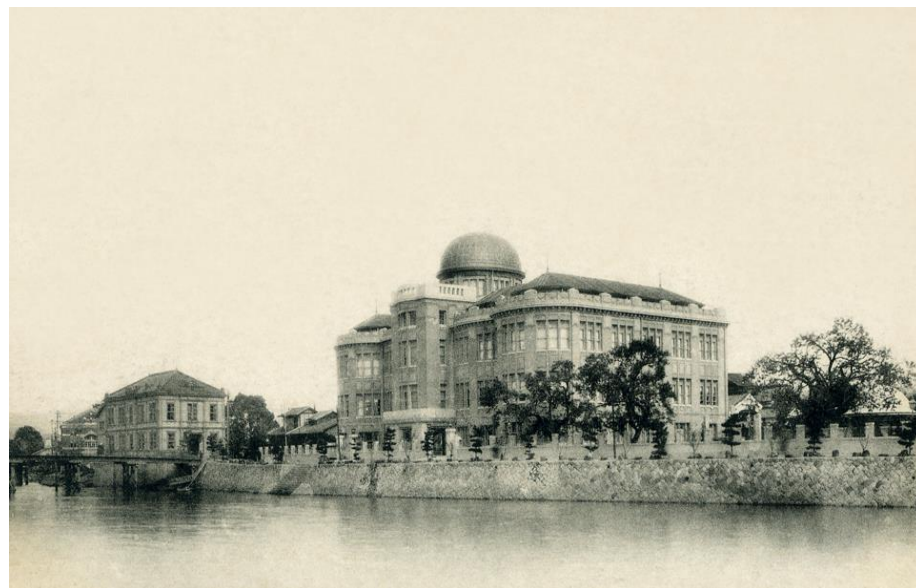


◆ 東京都庁庁舎と大聖堂

東京都庁第一庁舎	ラン大聖堂	ノートルダム大聖堂 (パリ)	シャルトル大聖堂
			 <p data-bbox="1809 1066 1962 1086">Atlant CC-BY-2.5</p>
<p>最上部のひねりに注目 (小さなバラ窓/ 東京都のシンボル・マークも見える)</p>	<p>最上部のひねりに注目 (聖堂は地上における神の国のかたちだと言う) 『大聖堂は世のすべて、時のすべてを包み隠してくれる』アロンソ</p>	<p>最上部にひねりはない。バラ窓の前のマリア像に注目。この角度からでは聖母の光輪がずれてしまう (本文の写真/ スカイプのマリア像参照)</p>	<p>神の座である天に向かう無限上昇のゴシック尖塔</p>

◆ 広島県産業奨励館(原爆ドーム)

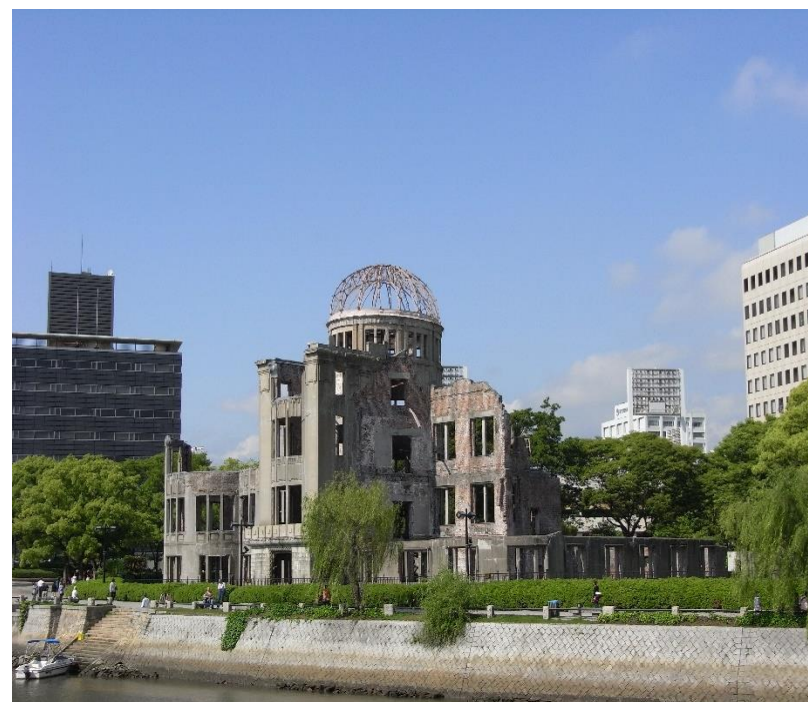
広島県産業奨励館 (広島県物産陳列館)



Public domain

この被爆前の雄姿が一層の悲しみを誘う。

原爆ドーム



Taisyō GFDL,cc-by-sa-2.1-jp

祈り